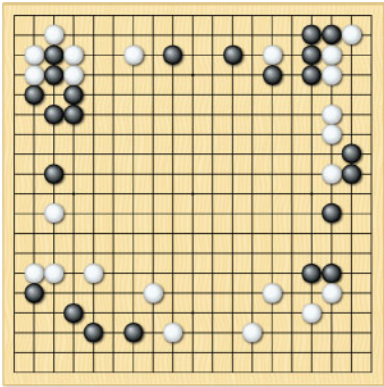


Les règles du jeu de GO



Comment jouer au GO ?

Deux camps s'affrontent grâce à des pions noirs et blancs appelés **pierres**. On joue sur un plateau, le **goban**.

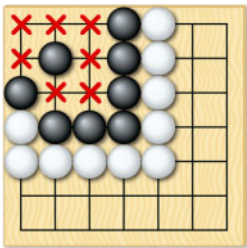
Sur la grille vide, au début de la partie, chaque joueur, Noir puis Blanc, pose ses pierres chacun son tour, sur une des **intersections** de son choix. Une fois posées, les pierres ne bougent plus, à moins d'être capturées.



Ill. Olivier Besson

Les territoires

Pour gagner, il faut réussir à construire plus de **territoires** que son adversaire.



Un territoire, c'est une zone du goban entourée par des pierres d'une même couleur.

Dans l'exemple ci-contre, les pierres noires délimitent un territoire de sept intersections libres.

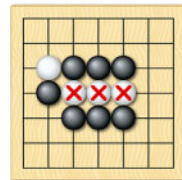
Ils se construisent petit à petit, en posant des pierres à des endroits stratégiques, puis en fermant progressivement les frontières.

Ces territoires peuvent être attaqués ou défendus, en particulier grâce à la capture de pierres adverses.

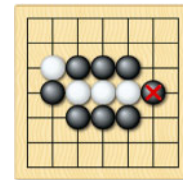
La capture des pierres

Chaque pierre ou chaîne de pierres possède des **libertés**. Ce sont les intersections libres voisines.

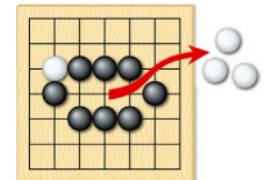
Si on occupe, avec des pierres de sa couleur, toutes les libertés d'une chaîne de pierres adverse, celle-ci est capturée et retirée du jeu.



Les trois pierres blanches n'ont plus qu'une liberté, on dit qu'elles sont en **atari**.



Si noir supprime cette liberté au coup suivant, les pierres blanches sont capturées...



...et on les retire du goban.

Quand se termine la partie ?

Quand il ne reste plus de zone neutre à conquérir, quand plus aucun coup ne mérite d'être joué, les joueurs passent chacun leur tour, terminant ainsi la partie d'un commun accord.

Comment compter la partie ?

Chaque intersection à l'intérieur d'un territoire d'un joueur lui rapporte un point, ainsi que chacune de ses pierres encore présentes sur le goban.

Par ailleurs, commencer est un avantage pour Noir. Aussi, lors d'une partie à égalité, Blanc reçoit en échange des points de compensation, appelés **komi**.

Celui qui marque le plus de points gagne la partie.

Et dans les autres pays ?

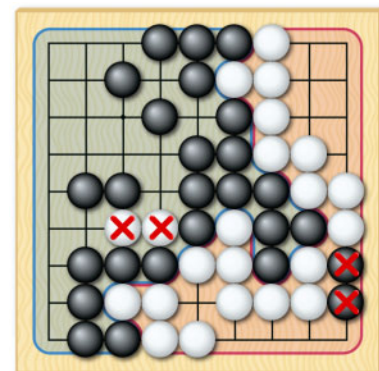
Bien qu'il existe plusieurs règles en usage sur la planète, les différences entre ces règles ne portent que sur des points de détail, la manière de jouer restant partout quasi-identique.

Un exemple de décompte :

Cette partie à égalité vient juste de se terminer. Les pierres marquées d'une croix sont retirées du jeu car elles sont sûres de se faire capturer tôt ou tard. On compte alors les intersections inoccupées et les pierres restant sur le goban.

Noir marque 47 points sur le goban.

Noir gagne la partie de 5,5 points.



Blanc marque 34 points sur le goban.

Il reçoit en plus un komi de 7,5 points. Cela lui fait donc au total 41,5 points.

En pratique, on utilisera habituellement une méthode de décompte rapide : on place les pierres que l'on a capturées dans les territoires adverses et on compte seulement les intersections libres dans ses propres territoires.